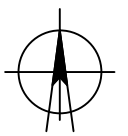
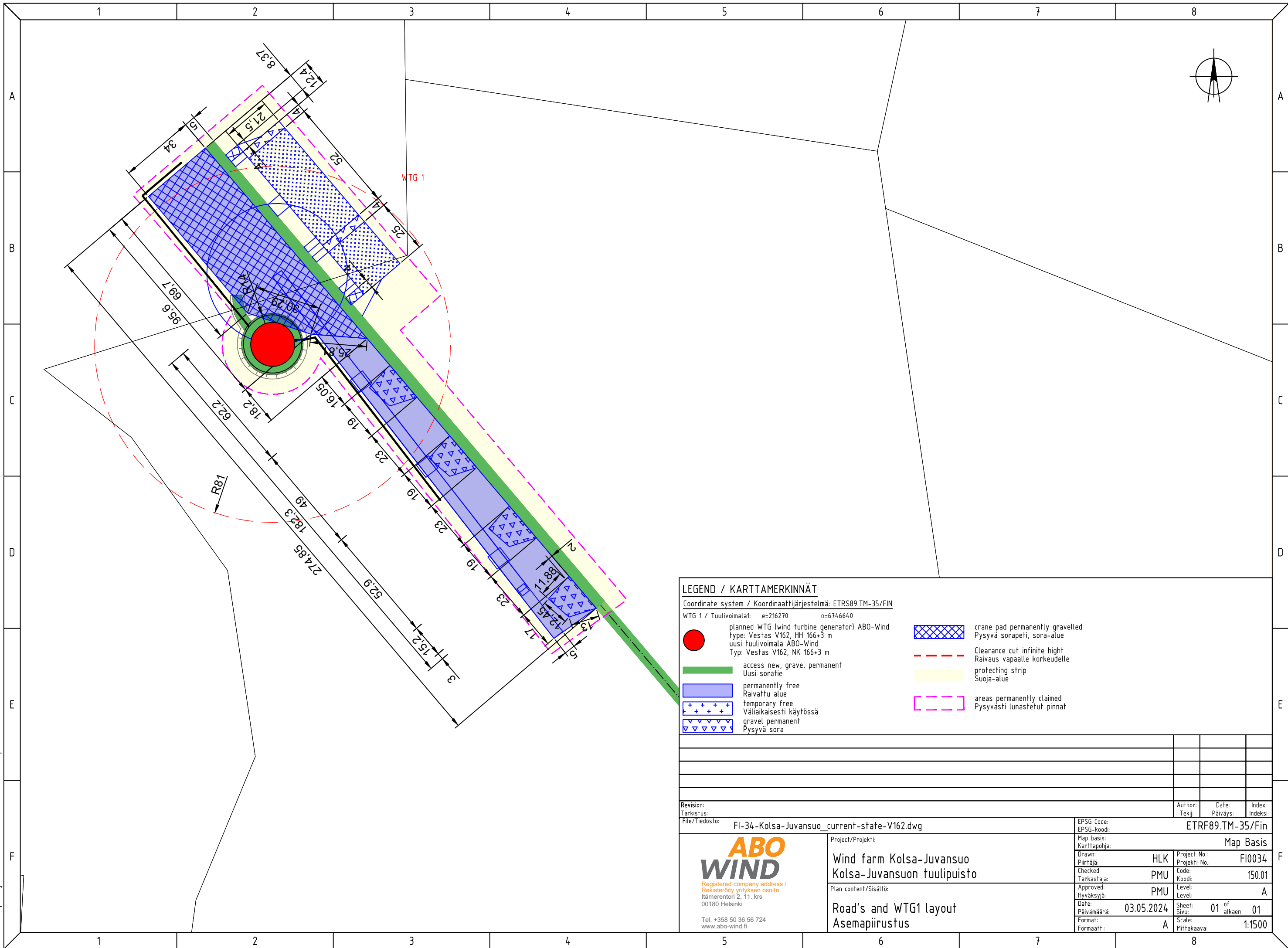


This document must not be copied, changed or used by third party without ABO WIND written permission



**LEGEND / KARTTAMERKINNÄT**

Coordinate system / Koordinaattijärjestelmä: ETRS89.TM-35/FIN

WTG 1 / Tuulivoimala1: e=216270 n=6746640

planned WTG (wind turbine generator) ABO-Wind  
 type: Vestas V162, HH 166+3 m  
 uusi tuulivoimala ABO-Wind  
 Typ: Vestas V162, NK 166+3 m

access new, gravel permanent  
 Uusi soratie

permanently free  
 Raivattu alue

temporary free  
 Väliaikaisesti käytössä

gravel permanent  
 Pysyvä sora

crane pad permanently gravelled  
 Pysyvä sorapeti, sora-alue

Clearance cut infinite hight  
 Raivaus vapaalle korkeudelle  
 protecting strip  
 Suoja-alue

areas permanently claimed  
 Pysyvästi lunastetut pinnat

Revision:

Tarkistus:

File/Tiedosto: FI-34-Kolsa-Juvansuo\_current-state-V162.dwg



Project/Projekti:  
 Wind farm Kolsa-Juvansuo  
 Kolsa-Juvansuon tuulipuisto

Plan content/Sisältö:  
 Road's and WTG1 layout  
 Asemapiirustus

Author: Tekijä:

Date: Päiväys:

Index: Indeksi:

EPSG Code: ETRS89.TM-35/Fin

Map basis: Karttapohja: Map Basis

Drawn: Piirtäjä: HLK Project No.: F10034

Checked: Tarkastaja: PMU Code: 150.01

Approved: Hyväksyjä: PMU Level: A

Date: Päivämäärä: 03.05.2024 Sheet: 01 of 01

Formaat: Formaatti: A Scale: 1:1500